

## Odwodnienie balkonowe LORO-X - seria V

### Zmienny system odwodnienia balkonowego firmy LORO

Zróżnicowane konstrukcje balkonów i stosowanie nowych materiałów – jak płynne tworzywa sztuczne lub kombinacje tworzywa sztuczne/cement – wymagają zmiennych systemów odwadniania.

Dzięki kilkudziesięcioletniemu doświadczeniu w dziedzinie odwadniania balkonowego, LORO oferuje specjalne wpusty balkonowe dobrane do każdego przypadku indywidualnie, które w połączeniu ze stalowymi, ocynkowanymi ogniwo rurami spadowymi tworzą systemy odwodnień pochodzące od jednego producenta.

Najnowsze rozwiązania będące kontynuacją tego obszaru zainteresowań to odwodnienia balkonowe LORO-X serii V tworzące zmienny system według zasady segmentacji strukturalnej, który pokrywa wszelkie możliwości zastosowań.

Odwodnienia balkonowe LORO-X serii V wyprodukowane z trwałej stali nierdzewnej są nieczułe na upał, mróz oraz promieniowanie ultrafioletowe.

W połączeniu ze sprawdzonymi stalowymi rurami odpływowymi LORO-X i kształtkami, LORO oferuje poprzez serię V system odwodnienia balkonowego „z jednej ręki”.

#### Krok 1: Budowlanka (korpus podstawy)

Podstawą nowego programu jest korpus podstawy, który można zalać betonem przy użyciu dwóch szalunków dla wpustu i rury w surowej płycie balkonu. Powinno się to odbyć na miejscu, na budowie lub w przypadku balkonu prefabrykowanego - w wytwórni.

#### Krok 2: Konstrukcja końcowa (elementy nasadowe)

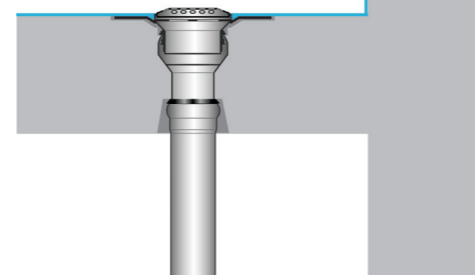
Po wbudowaniu korpusu podstawy do konstrukcji balkonu można umieszczać następujące elementy nasadowe w sposób czasowo niezależny od postępu projektowania lub zmian w konstrukcji balkonu:

- **Seria V-FL**, z kolnierzem przyklejającym do stosowania w płytach balkonowych z uszczelnieniem za pomocą płynnego tworzywa sztucznego
- **Seria V-KL**, z kolnierzem przyklejającym do uszczelnienia balkonowego papą bitumiczną lub foliami
- **Seria V-AK**, ze sfazowanym kolnierzem przyklejającym do uszczelniania płynnym tworzywem sztucznym w strefie wznoszących się elementów

Po skompletowaniu, system przez przyjęcie sita plastikowego i sita ze stali nierdzewnej występuje w wersji okrągłej lub kwadratowej. Sita ze stali nierdzewnej z przepustem rurowym umożliwiają odpływ bezpośredni.

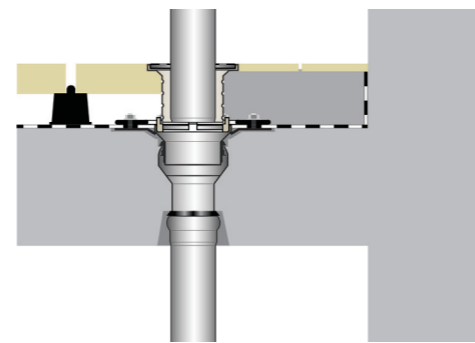
Podsumowując, w grę w przypadku odwodnienia balkonowego LORO-X serii V wchodzi trwały i zmienny system odwodnienia balkonowego, który nie pozostawia żadnych niezalutowanych zyczeń w kwestii wielostronności oraz możliwości zainstalowania.

#### Przykłady zastosowań



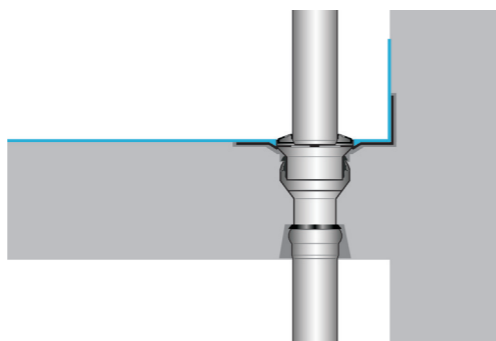
#### Seria V-FL

z kolnierzem przyklejającym dla balkonów o uszczelnieniu z płynnych tworzyw sztucznych, z okrągłym sitem ze stali nierdzewnej, bez przepustu rurowego



#### Seria V-KL

z kolnierzem zaciskowym dla balkonów o uszczelnieniu z papy uszczelniającej, z kwadratowym sitem ze stali nierdzewnej, z przepustem rurowym



#### Seria V-AK

ze sfazowanym kolnierzem przyklejającym w strefie ściany, dla balkonów o uszczelnieniu z płynnych tworzyw sztucznych, z okrągłym sitem ze stali nierdzewnej, z przepustem rurowym

## Odwodnienie balkonowe LORO-X - seria V

### Schemat strukturalny

